

CAMPING FAMILIAL

Les familles apprécient une atmosphère sereine et bienveillante. Les enfants jouent en toute sécurité pendant que les parents profitent pleinement de leurs vacances. Deux parc aquatiques : AquaZen pour se relaxer et AquaFun pour une explosion de sensations

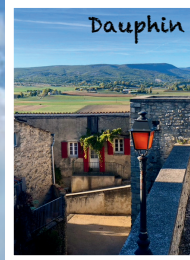


Deux parc aquatiques : AquaZen pour se relaxer et AquaFun pour une explosion de sensations



DÉCOUVERTES & ENVIRONS

Le camping est le point de départ idéal pour explorer la région : balades, nature, patrimoine et terroir local et sensations vous attendent à proximité. Centre équestre, canyoning, escalade, randonnées, parapente...



DES SERVICES sur-mesure
Faites réparer sur place votre camping-car ou caravane avec nos partenaires...



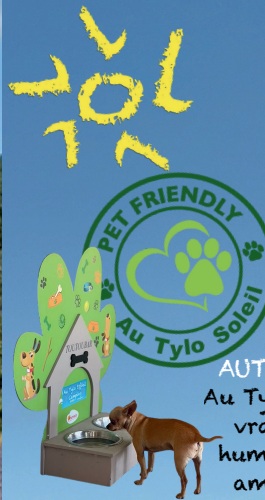
autylosoleil.fr

Au Tylo Soleil Camping ***
Loïc & Thierry STAQUET BEAUDOT
627 route des Encontres - RD13
04300 Dauphin
+33 4 92 79 51 91
contact@autylosoleil.fr



Au Tylo Soleil Camping

à Dauphin
Authentique * Nature * Familial



AUTHENTICITÉ & ESPRIT CAMPING
Au Tylo Soleil, nous cultivons l'esprit du vrai camping : simple, chaleureux et humain. Ici, pas de superflu, mais une ambiance conviviale où l'on se sent rapidement chez soi.



Emmène ton Chien

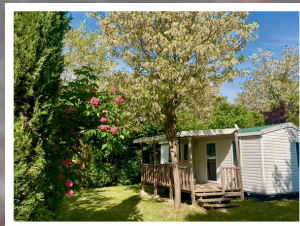


AuTyloSoleilCamping



NATURE & CALME

Dans le Parc du Luberon, installé dans un environnement naturel préservé, le camping Au Tylo Soleil est traversé par la Laye, lieu idéal pour se ressourcer. Espaces verts, emplacements aérés et tranquillité rythment vos journées. Restauration sur place et bonnes adresses aux alentours



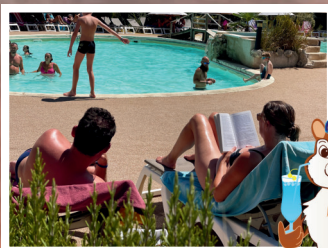
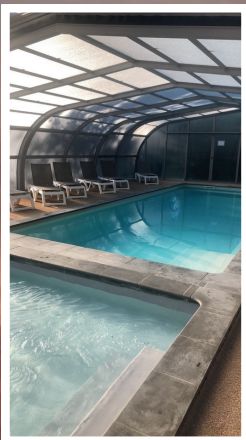
HÉBERGEMENTS & EMBLEMENTS

Tentes, caravanes, camping-cars ou hébergements tout confort : à chacun sa façon de camper, dans le respect de la nature et avec des installations soignées.

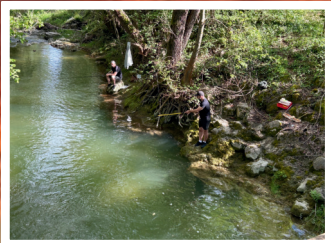
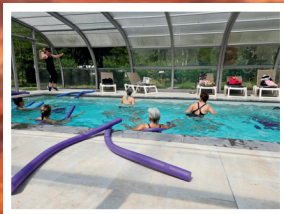


CONVIVIALITÉ & MOMENTS PARTAGÉS

Ici, on prend le temps. Les échanges, les sourires et les moments simples créent des souvenirs authentiques qui font la richesse du camping.



Piscine couverte et chauffée durant toute la saison d'avril à octobre



Plus de 6 hectares de verdure luxuriante, de grands emplacements de 92 à 250 m², dont certains avec sanitaires privatifs (WC, douche, lavabo, coin cuisine avec évier, réfrigérateur top, four micro-ondes et rangements). Des locations allant de la tente écolodge au mobil-home premium climatisé avec lave-vaisselle et plancha.



Photo non contractuelle

